



DINÁMICAS
HUMANAS



Informe DH Pulso Enero 2021

PROPÓSITO DH PULSO

La encuesta DH Pulso tiene por propósito identificar desafíos que pueden estar viviendo las personas en el contexto actual dentro de las empresas, para contener y acompañar en acciones que resguarden a las personas, equipos y propósito de las organizaciones.

Durante el 2020, la pandemia y el contexto social que vivimos nos desafió a adaptarnos a una velocidad mayor. ¿Cómo impactó esto en la carga laboral y emocional de las personas al interior de las empresas y equipos de trabajo?

El objetivo de este pulso, además de conocer la percepción de la carga emocional y laboral de las personas, fue mapear las acciones que han realizado las empresas para cuidar el bienestar de las personas e identificar las oportunidades que tenemos este 2021 de aplicar los aprendizajes rescatados del año anterior.



RESUMEN EJECUTIVO

Los principales resultados del estudio son:

- **Percepción del estado emocional:** Se observa mayor intensidad de emociones expansivas, como satisfacción (40%), optimismo (44%) y confianza (49%). Dentro de las emociones restrictivas, la ansiedad continúa presente en un alto nivel de intensidad (43%). Frente a la pregunta sobre los espacios para conversar sobre el tema al interior de las empresas, son los equipos de trabajo quienes representan los mayores espacios de contención en la empresa, donde los integrantes se puede expresar con mayor libertad. El 25% de las personas no siente la confianza para plantear su estado de agotamiento con su jefatura.
- **Percepción de carga laboral:** independiente del formato de trabajo en el que se encuentran actualmente las personas (presencial y/o teletrabajo) más de la mitad de los encuestados percibe que su carga laboral aumentó entre el 50% y 100% durante el 2020, en relación al 2019.
- **Acciones de las empresas y desafíos futuros:** 72% de las personas reconoce que su empresa ha realizado acciones para alivianar el agotamiento del 2020: siendo el teletrabajo, la apertura de espacios de conversación sobre el estado emocional y la flexibilidad las que perciben con mayor impacto. Frente a las principales acciones que a las personas les gustaría que las empresas incorporaran, se encuentran el cuidado de el inicio y término de la jornada laboral, el equilibrio de la carga laboral y continuar facilitando espacios de conexión y encuentro entre las personas
- **Análisis de género:** en línea con los diferente estudios que se han realizado durante el 2020, las mujeres perciben en mayor intensidad emociones restrictivas como el miedo y la angustia, sumándose a una mayor percepción de aumento de la carga laboral, todo en un contexto de mayor presencia en el formato teletrabajo. Estos resultados confirman la relevancia de continuar abriendo espacios de conversación que apunten hacia la equidad.

METODOLOGÍA

Encuesta autoaplicada online a personas mayores de 18 años que trabajen en Chile

Duración entre 7 a 10 minutos
Muestra de 318 respuestas

Levantamiento de datos desde el 21 de diciembre 2020 hasta el 07 de Enero 2021

Envío desde Plataforma DH Encuestas, difusión en Redes Sociales y WhatsApp

CARACTERÍSTICAS DE LA MUESTRA

<i>¿Cuál es tu género?</i>	%
Femenino	57%
Masculino	43%
Otro	0%
Total	100%

<i>¿Cuál es tu rango de edad?</i>	%
Entre 18 y 25 años	2%
Entre 26 y 45 años	58%
Entre 45 y 59 años	35%
Igual a 60 años o más	5%
Total	100%

CARACTERÍSTICAS DE LA MUESTRA

<i>A continuación, señala a qué sector económico corresponde tu empresa</i>	%
Agropecuario-silvícola	2%
Comercio	15%
Construcción	3%
Electricidad, gas y agua	1%
Energía	3%
Entidades fiscales	10%
Industria manufacturera y Empresas de Servicios	31%
Minería	12%
Pesca	1%
Servicios financieros	12%
Transporte y comunicaciones	10%
Total	100,00%

CARACTERÍSTICAS DE LA MUESTRA

<i>¿Cuál es tu grupo de cargo?</i>	%
Administrativos	27%
Directivos	42%
Supervisores	31%
Total	100%

<i>¿Cuál de las siguientes formatos de trabajo refleja tu situación actual?</i>	%
100% presencial	19%
100% teletrabajo	52%
Combinación de turnos presenciales y teletrabajo	30%
Total	100%

RESULTADOS TRANSVERSALES

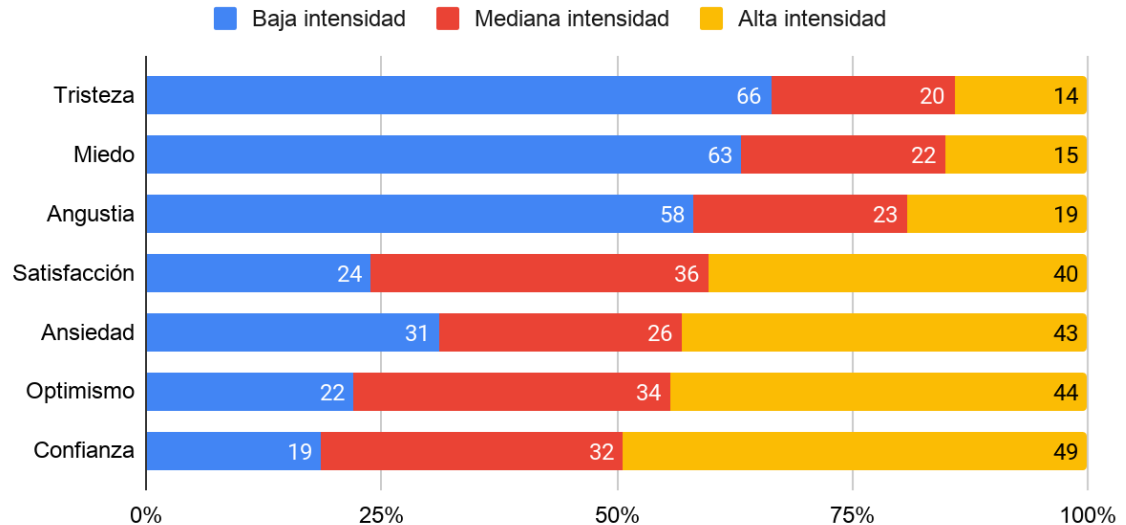


DINÁMICAS
HUMANAS

ESTADO E INTENSIDAD EMOCIONAL DE LAS PERSONAS

- Los resultados muestran mayor presencia de emociones expansivas como la confianza, optimismo y satisfacción en las personas.
- En relación a las emociones restrictivas, si bien ha disminuido la presencia de la tristeza y el miedo, la ansiedad continúa percibiéndola en un alto nivel de intensidad.

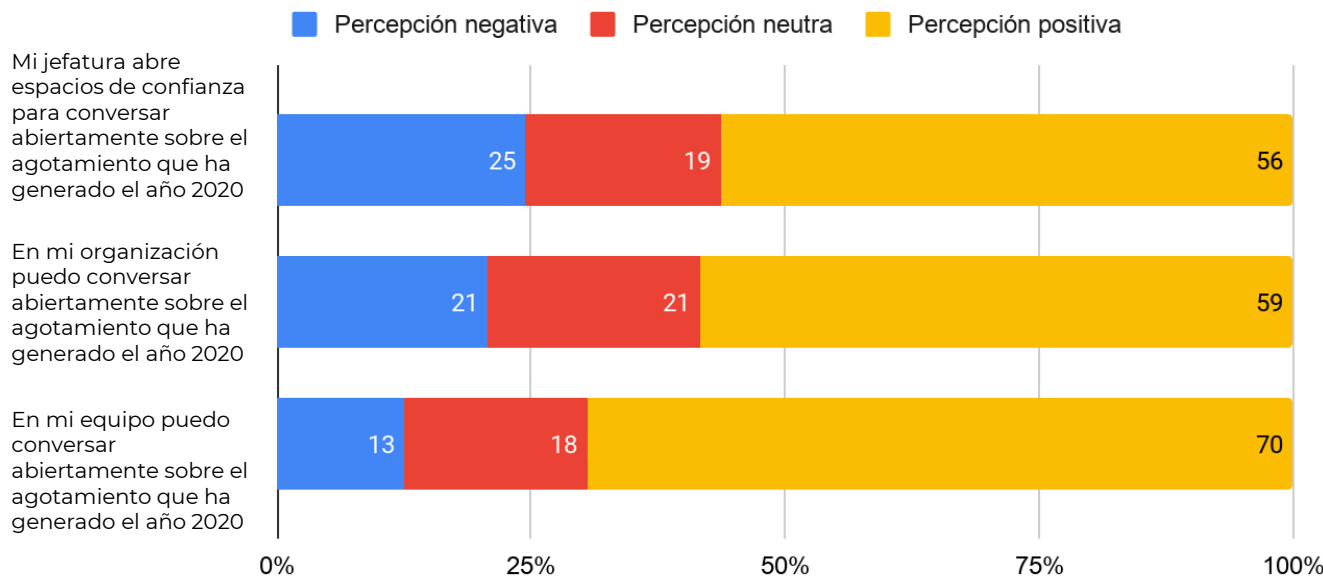
De cara al cierre del 2020 y en el ámbito de tu trabajo: ¿cuál es el nivel de intensidad en que sientes hoy las siguientes



PERCEPCIÓN DE ESPACIOS DE CONTENCIÓN

- Hoy los equipos representan los espacios de mayor contención en la empresa, donde los integrantes se pueden expresar con mayor libertad.
- Es interesante observar que un 25% de las personas no percibe que su jefatura abra espacios de confianza para conversar sobre el nivel de agotamiento. Esto es un alarma, ya que es valioso escuchar a estas personas para promover su seguridad psicológica. Hoy más que nunca parte de la responsabilidad de las jefaturas es escuchar y comprender cómo están sus colaboradores.

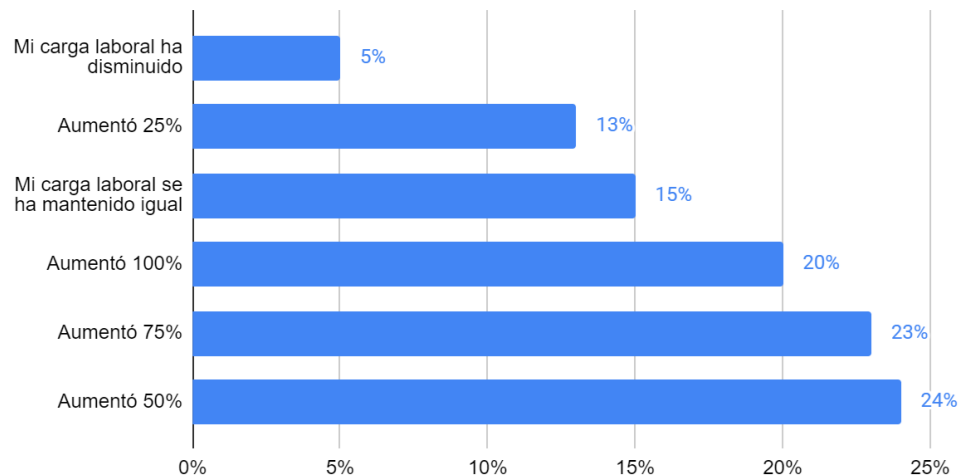
De 1 a 5, ¿qué tan de acuerdo o en desacuerdo estás con las siguientes afirmaciones?



PERCEPCIÓN DE LA CARGA LABORAL EN RELACIÓN AL 2019

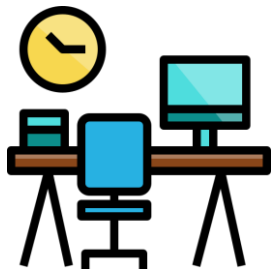
- Más de la mitad de los encuestados percibe que su carga laboral aumentó entre el 50% y 100% durante el 2020, en relación al 2019.
- 2 de 10 personas percibe que su carga laboral se mantuvo o disminuyó durante el 2020 en relación al año anterior.
- Estas percepción son independientes del formato de trabajo, es decir, la percepción es transversal entre quienes se encuentran exclusivamente teletrabajando, presencial o una combinación de ambas.

¿Cuánto crees que ha aumentado tu carga laboral este fin de año, en comparación con el 2019?



¿QUÉ ACCIONES IMPLEMENTADAS POR LAS EMPRESAS HAN TENIDO MAYOR IMPACTO PARA ALIVIAR EL AGOTAMIENTO DEL 2020?

72% de las personas encuestadas identificó espontáneamente acciones realizadas por su empresa. Las acciones que han tenido mayor impacto para aliviar el agotamiento del 2020 y su relevancia para las organizaciones son:



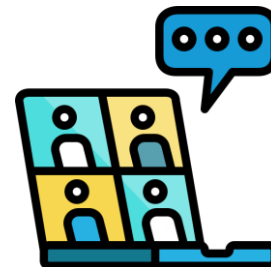
TELETRABAJO

- Disminuye riesgos de contagio
- Disminuye tiempos de traslado
- Aumenta tiempo disponible para otras actividades



FLEXIBILIDAD

- Horarios:
 - a. Inicio y término de la jornada laboral
 - b. Inicio y término de reuniones
 - c. Límites claros para llamadas
- Disminución de reuniones
- Días de desconexión



ESPACIOS DE CONVERSACIÓN SOBRE EL ESTADO EMOCIONAL

- Alivia sobrecarga emocional
- Aumenta inteligencia emocional
- Distensión y conexión más allá del rol

¿QUÉ ACCIONES PUEDEN INCORPORAR LAS EMPRESAS PARA PODER ALIVIANAR LA CARGA LABORAL?

73% de las personas encuestadas, identificó espontáneamente acciones que les gustaría que su empresa incorporara para alivianar el agotamiento:



CUIDADO DEL INICIO Y
TÉRMINO DE LA JORNADA
LABORAL



EQUILIBRIO DE LA CARGA LABORAL



ESPACIOS DE ENCUENTRO Y
CONEXIÓN ENTRE LAS PERSONAS

ANÁLISIS DE GÉNERO

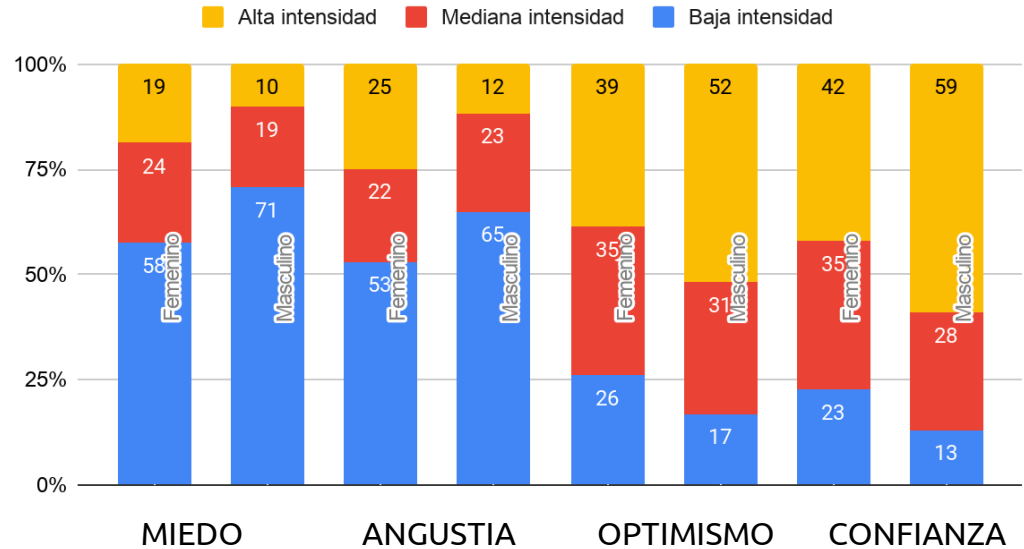


DINÁMICAS
HUMANAS

ANÁLISIS DE GÉNERO: DIFERENCIAS EN LA PERCEPCIÓN DE EMOCIONES RESPECTO A LA CARGA DEL 2020

- Las emociones expansivas las mujeres las experimentan con menor intensidad y las restrictivas con mayor intensidad.
- Esto muestra que la carga emocional, de trabajo (de acuerdo al gráfico) es mayor para las mujeres.
- Visualizarlo tiene valor en la medida que permita abrir conversaciones profundas que apunten a una equidad.

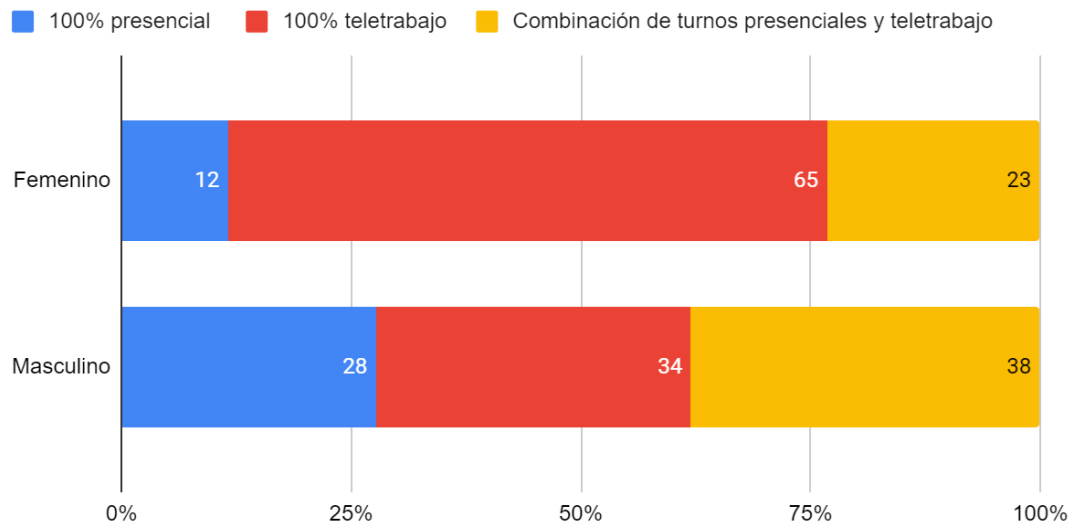
De cara al cierre del 2020 y en el ámbito de tu trabajo: ¿cuál es el nivel de intensidad en que sientes hoy las siguientes emociones? Diferencias según género



ANÁLISIS DE GÉNERO: DIFERENCIAS EN EL FORMATO DE TRABAJO 2020

- En relación al formato de trabajo actual, se observa que el porcentaje de mujeres que se encuentra en esa situación es mayor (65%) respecto a los hombres (34%)
- De cara a este 2021, es relevante considerar cómo impactan los diferentes formatos de trabajo, a los que nos estamos adaptando, en el equilibrio de los roles y distribución de tareas en el hogar

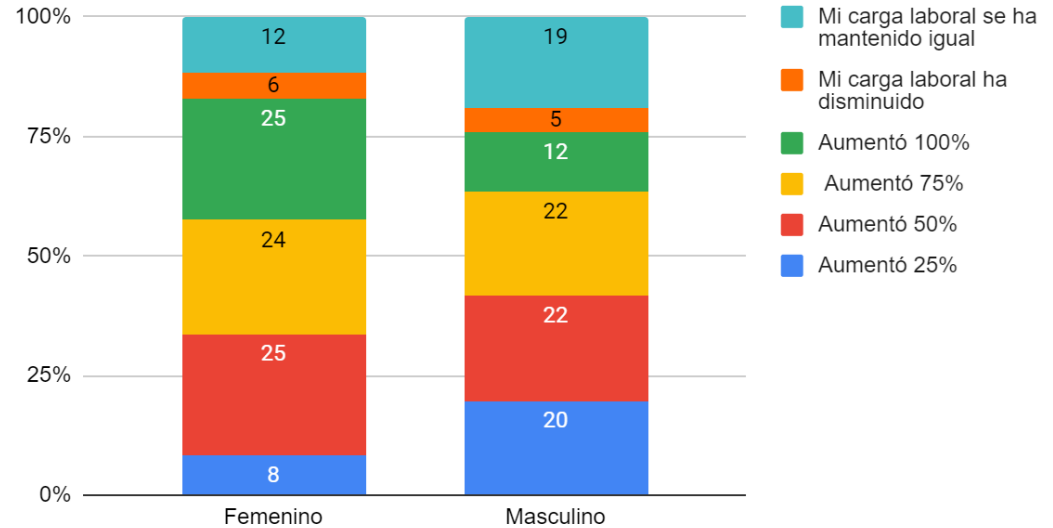
¿Cuál de las siguientes formatos de trabajo refleja tu situación actual? Diferencias según género



ANÁLISIS DE GÉNERO: DIFERENCIAS EN LA PERCEPCIÓN DEL AUMENTO DE CARGA LABORAL

- Respecto al aumento de la carga laboral, las mujeres sienten 2 veces más que su carga laboral aumentó en un 100%, en comparación a los hombres que se encuentran en esa situación
- Frente a las personas que manifiestan que su carga laboral se ha mantenido igual, es mayor el porcentaje de hombres.

¿Cuánto crees que ha aumentado tu carga laboral este fin de año, en comparación con el 2019? Diferencias según género





DINÁMICAS HUMANAS

www.dinamicashumanas.cl